

## POP T1M - Population

	1968	1975	1982	1990	1999	2008
Population	2 529	2 681	2 973	2 834	2 720	2 619
Densité moyenne (hab/km <sup>2</sup> )	158,2	167,7	185,9	177,2	170,1	163,8

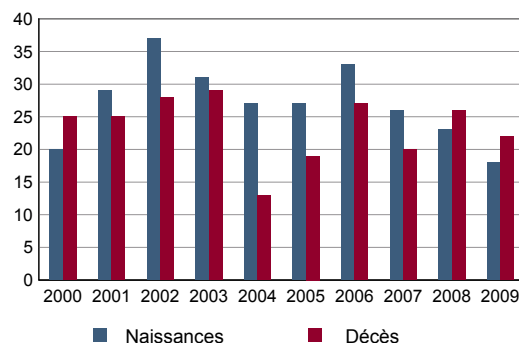
Sources : Insee, RP1968 à 1990 dénombremments - RP1999 et RP2008 exploitations principales.

## POP T2M - Indicateurs démographiques

	1968 à 1975	1975 à 1982	1982 à 1990	1990 à 1999	1999 à 2008
Variation annuelle moyenne de la population en %	+0,8	+1,5	-0,6	-0,5	-0,4
- due au solde naturel en %	+0,3	+0,3	-0,1	+0,1	+0,2
- due au solde apparent des entrées sorties en %	+0,5	+1,2	-0,5	-0,6	-0,6
Taux de natalité en ‰	15,4	13,0	10,9	9,9	11,0
Taux de mortalité en ‰	11,9	10,0	12,2	8,8	9,1

Sources : Insee, RP1968 à 1990 dénombremments - RP1999 et RP2008 exploitations principales - État civil.

## POP G1 - Naissances et décès



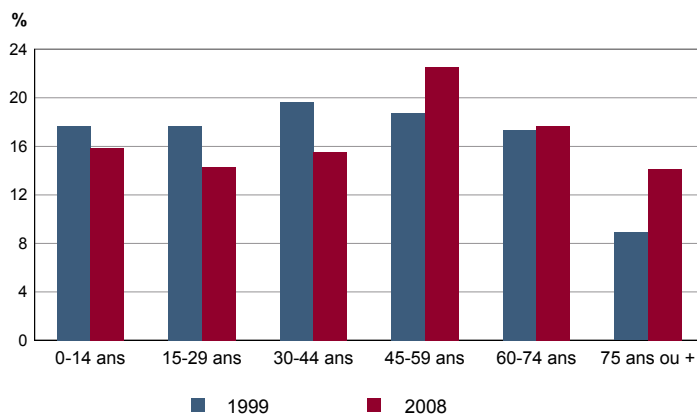
Source : Insee, État civil.

## POP T3 - Population par sexe et âge en 2008

	Hommes	%	Femmes	%
<b>Ensemble</b>	<b>1 261</b>	<b>100,0</b>	<b>1 358</b>	<b>100,0</b>
0 à 14 ans	222	17,6	192	14,2
15 à 29 ans	190	15,1	184	13,6
30 à 44 ans	203	16,1	204	15,0
45 à 59 ans	291	23,1	299	22,0
60 à 74 ans	216	17,1	247	18,2
75 à 89 ans	137	10,9	213	15,7
90 ans ou plus	1	0,1	19	1,4
0 à 19 ans	291	23,1	256	18,9
20 à 64 ans	714	56,7	720	53,0
65 ans ou plus	255	20,2	382	28,1

Source : Insee, RP2008 exploitation principale.

## POP G2 - Population par grande tranche d'âge



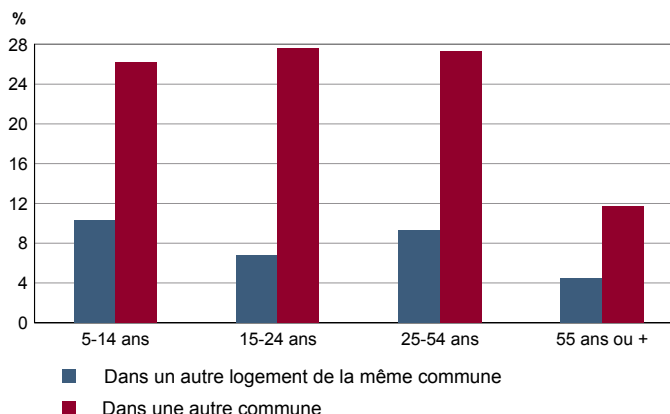
Sources : Insee, RP1999 et RP2008 exploitations principales.

## POP T4M - Lieu de résidence 5 ans auparavant

	2008	%
<b>Personnes de 5 ans ou plus habitant 5 ans auparavant</b>	<b>2 482</b>	<b>100,0</b>
Le même logement	1 791	72,1
Un autre logement de la même commune	177	7,1
Une autre commune du même département	329	13,3
Un autre département de la même région	65	2,6
Une autre région de France métropolitaine	103	4,1
Un Dom	0	0,0
Hors de France métropolitaine ou d'un Dom	17	0,7

Source : Insee, RP2008 exploitation principale.

## POP G3 - Part en 2008 des personnes qui résidaient dans un autre logement 5 ans auparavant selon l'âge



Source : Insee, RP2008 exploitation principale.

## POP T5 - Population de 15 ans ou plus selon la catégorie socioprofessionnelle

	2008	%	1999	%
<b>Ensemble</b>	<b>2 211</b>	<b>100,0</b>	<b>2 255</b>	<b>100,0</b>
Agriculteurs exploitants	21	0,9	28	1,2
Artisans, commerçants, chefs d'entreprise	107	4,8	78	3,5
Cadres et professions intellectuelles supérieures	54	2,4	55	2,4
Professions intermédiaires	276	12,5	173	7,7
Employés	321	14,5	285	12,6
Ouvriers	362	16,4	554	24,6
Retraités	832	37,6	679	30,1
Autres personnes sans activité professionnelle	239	10,8	403	17,9

Sources : Insee, RP1999 et RP2008 exploitations complémentaires.

## POP T6 - Population de 15 ans ou plus par sexe, âge et catégorie socioprofessionnelle en 2008

	Hommes	Femmes	Part en % de la population âgée de		
			15 à 24 ans	25 à 54 ans	55 ans ou +
<b>Ensemble</b>	<b>1 038</b>	<b>1 174</b>	<b>100,0</b>	<b>100,0</b>	<b>100,0</b>
Agriculteurs exploitants	16	4	0,0	1,7	0,4
Artisans, commerçants, chefs d'entreprise	74	33	1,9	8,2	2,4
Cadres et professions intellectuelles supérieures	37	16	3,7	3,0	1,6
Professions intermédiaires	103	173	13,0	22,4	3,2
Employés	49	272	9,3	26,3	4,8
Ouvriers	305	58	22,2	27,2	5,2
Retraités	358	474	0,0	0,4	80,1
Autres personnes sans activité professionnelle	95	144	50,0	10,8	2,4

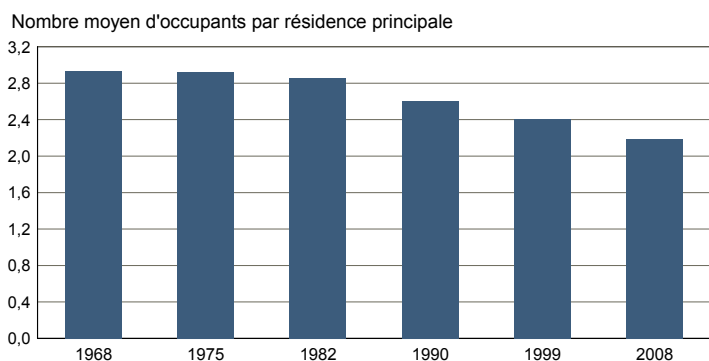
Source : Insee, RP2008 exploitation complémentaire.

## FAM T1 - Ménages selon la structure familiale

	Nombre de ménages				Population des ménages	
	2008	%	1999	%	2008	1999
<b>Ensemble</b>	<b>1 194</b>	<b>100,0</b>	<b>1 132</b>	<b>100,0</b>	<b>2 603</b>	<b>2 712</b>
Ménages d'une personne	387	32,4	318	28,1	387	318
- hommes seuls	132	11,0	116	10,2	132	116
- femmes seules	255	21,4	202	17,8	255	202
Autres ménages sans famille	8	0,7	14	1,2	16	28
Ménages avec famille(s)	799	66,9	800	70,7	2 199	2 366
dont la famille principale est :						
- un couple sans enfant	420	35,2	360	31,8	865	721
- un couple avec enfant(s)	292	24,5	376	33,2	1 120	1 465
- une famille monoparentale	86	7,2	64	5,7	214	180

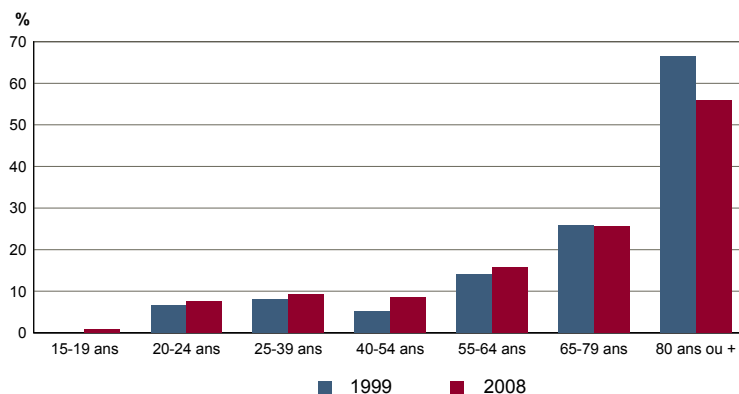
Sources : Insee, RP1999 et RP2008 exploitations complémentaires.

## FAM G1M - Évolution de la taille des ménages



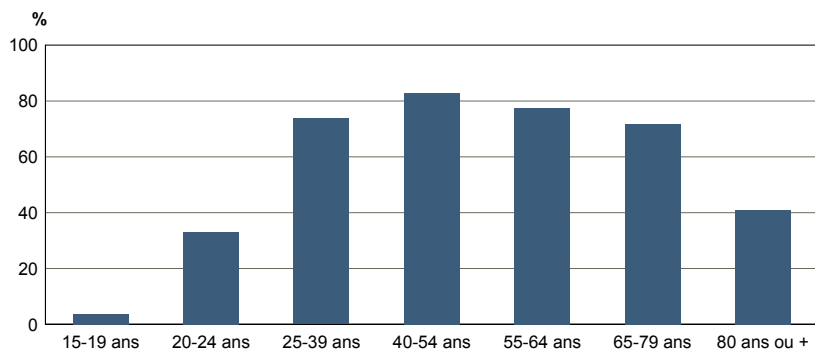
Sources : Insee, RP1968 à 1990 dénombremments - RP1999 et RP2008 exploitations principales.

## FAM G2 - Personnes de 15 ans ou plus vivant seules selon l'âge - population des ménages



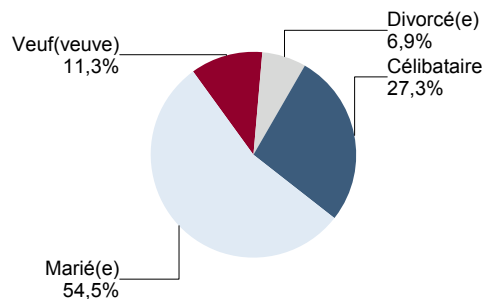
Sources : Insee, RP1999 et RP2008 exploitations principales.

## FAM G3 - Personnes de 15 ans ou plus déclarant vivre en couple selon l'âge en 2008



Source : Insee, RP2008 exploitation principale.

## FAM G4 - État matrimonial légal des personnes de 15 ans ou plus en 2008

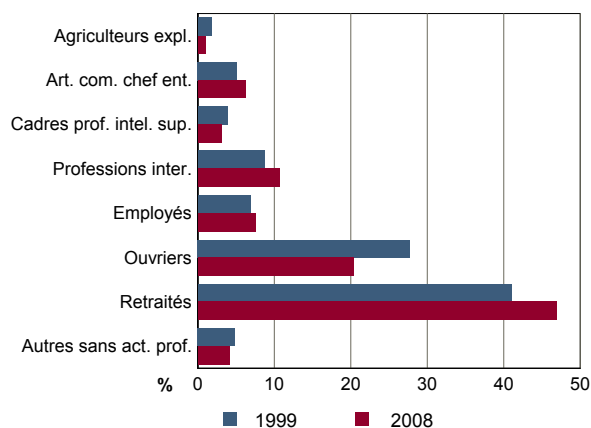


Source : Insee, RP2008 exploitation principale.

**FAM T2 - Ménages selon la catégorie socioprofessionnelle de la personne de référence en 2008**

	Ménages	%	Population des ménages	%
<b>Ensemble</b>	<b>1 194</b>	<b>100,0</b>	<b>2 603</b>	<b>100,0</b>
Agriculteurs exploitants	12	1,0	25	0,9
Artisans, commerçants, chefs d'entreprise	74	6,2	218	8,4
Cadres et professions intellectuelles sup.	37	3,1	82	3,2
Professions intermédiaires	128	10,7	305	11,7
Employés	91	7,6	210	8,1
Ouvriers	243	20,3	712	27,4
Retraités	560	46,9	931	35,8
Autres pers. sans activité professionnelle	49	4,1	119	4,6

Source : Insee, RP2008 exploitation complémentaire.

**FAM G5 - Ménages selon la catégorie socio-professionnelle de la personne de référence**


Sources : Insee, RP1999 et RP2008 exploitations complémentaires.

**FAM T3 - Composition des familles**

	2008	%	1999	%
<b>Ensemble</b>	<b>807</b>	<b>100,0</b>	<b>800</b>	<b>100,0</b>
Couples avec enfant(s)	297	36,7	376	47,0
Familles monoparentales :	86	10,7	64	8,0
hommes seuls avec enfant(s)	12	1,5	3	0,4
femmes seules avec enfant(s)	74	9,2	61	7,6
Couples sans enfant	424	52,6	360	45,0

Sources : Insee, RP1999 et RP2008 exploitations complémentaires.

**FAM T4 - Familles selon le nombre d'enfants âgés de moins de 25 ans**

	2008	%	1999	%
<b>Ensemble</b>	<b>807</b>	<b>100,0</b>	<b>800</b>	<b>100,0</b>
Aucun enfant	470	58,2	408	51,0
1 enfant	165	20,4	134	16,8
2 enfants	124	15,3	181	22,6
3 enfants	41	5,1	67	8,4
4 enfants ou plus	8	1,0	10	1,3

Sources : Insee, RP1999 et RP2008 exploitations complémentaires.

**EMP T1 - Population de 15 à 64 ans par type d'activité**

	2008	1999
<b>Ensemble</b>	<b>1 567</b>	<b>1 672</b>
Actifs en %	71,6	69,7
dont :		
actifs ayant un emploi en %	63,1	61,2
chômeurs en %	8,5	8,3
Inactifs en %	28,4	30,3
élèves, étudiants et stagiaires non rémunérés en %	7,0	10,5
retraités ou préretraités en %	13,1	9,8
autres inactifs en %	8,3	9,9

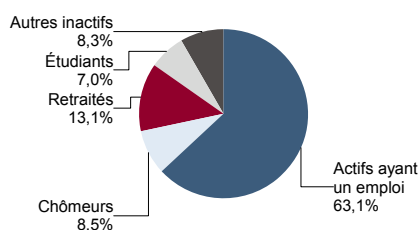
En 1999, les militaires du contingent formaient une catégorie d'actifs à part.

Sources : Insee, RP1999 et RP2008 exploitations principales.

**EMP T2 - Activité et emploi de la population de 15 à 64 ans par sexe et âge en 2008**

	Population	Actifs	Taux d'activité en %	Actifs ayant un emploi	Taux d'emploi en %
<b>Ensemble</b>	<b>1 567</b>	<b>1 122</b>	<b>71,6</b>	<b>989</b>	<b>63,1</b>
15 à 24 ans	242	120	49,8	90	37,0
25 à 54 ans	921	842	91,4	761	82,6
55 à 64 ans	404	160	39,5	139	34,4
<b>Hommes</b>	<b>783</b>	<b>586</b>	<b>74,8</b>	<b>524</b>	<b>66,9</b>
15 à 24 ans	129	69	53,6	53	40,8
25 à 54 ans	450	429	95,4	395	87,9
55 à 64 ans	205	88	42,7	76	37,2
<b>Femmes</b>	<b>783</b>	<b>536</b>	<b>68,5</b>	<b>465</b>	<b>59,4</b>
15 à 24 ans	113	51	45,5	37	32,7
25 à 54 ans	471	413	87,6	365	77,5
55 à 64 ans	199	72	36,3	63	31,6

Source : Insee, RP2008 exploitation principale.

**EMP G1 - Population de 15 à 64 ans par type d'activité en 2008**


Source : Insee, RP2008 exploitation principale.

**EMP T3 - Population active de 15 à 64 ans selon la catégorie socioprofessionnelle**

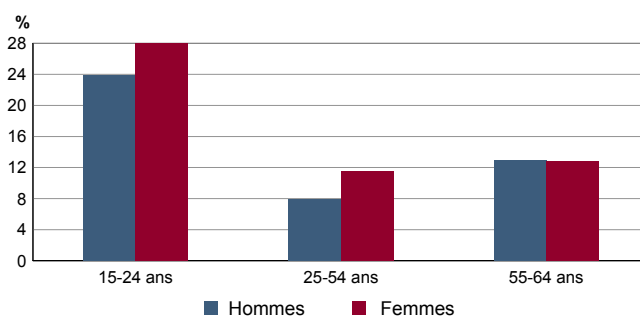
	2008	dont actifs ayant un emploi	1999	dont actifs ayant un emploi
<b>Ensemble</b>	<b>1 124</b>	<b>976</b>	<b>1 172</b>	<b>1 049</b>
dont :				
Agriculteurs exploitants	21	21	27	27
Artisans, commerçants, chefs d'entreprise	103	95	78	74
Cadres et professions intellectuelles sup.	54	49	55	54
Professions intermédiaires	272	243	173	159
Employés	321	288	285	257
Ouvriers	350	280	554	478

Sources : Insee, RP1999 et RP2008 exploitations complémentaires.

**EMP T4 - Chômage (au sens du recensement) des 15-64 ans**

	2008	1999
<b>Nombre de chômeurs</b>	<b>133</b>	<b>139</b>
Taux de chômage en %	11,8	11,9
Taux de chômage des hommes en %	10,5	7,2
Taux de chômage des femmes en %	13,2	17,9
Part des femmes parmi les chômeurs en %	53,5	66,2

Sources : Insee, RP1999 et RP2008 exploitations principales.

**EMP G2 - Taux de chômage (au sens du recensement) des 15-64 ans par sexe et âge en 2008**


Source : Insee, RP2008 exploitation principale.

**EMP T5 - Emploi et activité**

	2008	1999
Nombre d'emplois dans la zone	697	684
Actifs ayant un emploi résidant dans la zone	999	1 026
Indicateur de concentration d'emploi	69,8	66,7
Taux d'activité parmi les 15 ans ou plus en %	51,4	52,2

L'indicateur de concentration d'emploi est égal au nombre d'emplois dans la zone pour 100 actifs ayant un emploi résidant dans la zone.

Sources : Insee, RP1999 et RP2008 exploitations principales lieu de résidence et lieu de travail.

**EMP T6 - Emplois selon le statut professionnel**

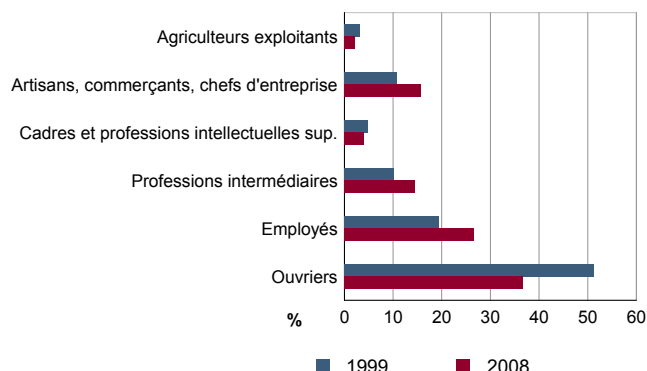
	2008	%	1999	%
<b>Ensemble</b>	<b>697</b>	<b>100,0</b>	<b>684</b>	<b>100,0</b>
<b>Salariés</b>	<b>551</b>	<b>79,1</b>	<b>558</b>	<b>81,6</b>
dont femmes	229	32,9	253	37,0
dont temps partiel	112	16,0	94	13,7
<b>Non salariés</b>	<b>146</b>	<b>20,9</b>	<b>126</b>	<b>18,4</b>
dont femmes	45	6,4	38	5,6
dont temps partiel	9	1,3	5	0,7

Sources : Insee, RP1999 et RP2008 exploitations principales lieu de travail.

**EMP T7 - Emplois par catégorie socioprofessionnelle en 2008**

	Nombre	%
<b>Ensemble</b>	<b>716</b>	<b>100,0</b>
Agriculteurs exploitants	16	2,3
Artisans, commerçants, chefs d'entreprise	113	15,8
Cadres et professions intellectuelles sup.	29	4,0
Professions intermédiaires	104	14,6
Employés	191	26,6
Ouvriers	262	36,6

Source : Insee, RP2008 exploitation complémentaire lieu de travail.

**EMP G3 - Emplois par catégorie socioprofessionnelle**


Sources : Insee, RP1999 et RP2008 exploitations complémentaires lieu de travail.

**EMP T8 - Emplois selon le secteur d'activité**

	2008				1999	
	Nombre	%	dont femmes en %	dont salariés en %	Nombre	%
<b>Ensemble</b>	<b>716</b>	<b>100,0</b>	<b>46,9</b>	<b>80,1</b>	<b>732</b>	<b>100,0</b>
Agriculture	16	2,3	25,0	0,0	28	3,8
Industrie	182	25,4	35,5	90,9	369	50,4
Construction	111	15,5	14,6	70,9	52	7,1
Commerce, transports, services divers	282	39,4	53,1	75,4	220	30,1
Administration publique, enseignement, santé, action sociale	125	17,4	81,3	93,6	63	8,6

Sources : Insee, RP1999 et RP2008 exploitations complémentaires lieu de travail.

**EMP G4 - Taux de féminisation des emplois par statut et secteur d'activité en 2008**


Source : Insee, RP2008 exploitation complémentaire lieu de travail.

**ACT T1 - Population de 15 ans ou plus ayant un emploi selon le statut en 2008**

	Nombre	%	dont % temps partiel	dont % femmes
<b>Ensemble</b>	<b>999</b>	<b>100,0</b>	<b>19,2</b>	<b>47,0</b>
Salariés	863	86,4	20,9	49,5
Non salariés	136	13,6	8,3	31,1

Source : Insee, RP2008 exploitation principale.

**ACT T2 - Statut et condition d'emploi des 15 ans ou plus selon le sexe en 2008**

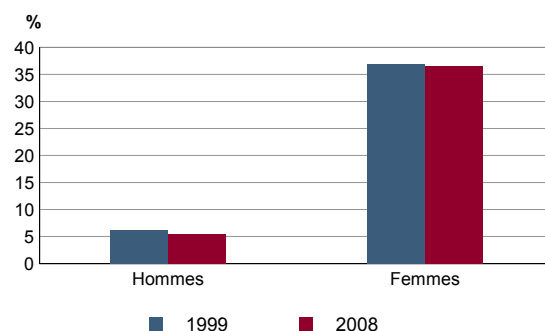
	Hommes	%	Femmes	%
<b>Ensemble</b>	<b>529</b>	<b>100,0</b>	<b>469</b>	<b>100,0</b>
<b>Salariés</b>	436	82,3	427	91,0
Titulaires de la fonction publique et contrats à durée indéterminée	374	70,6	357	76,1
Contrats à durée déterminée	33	6,2	54	11,4
Intérim	7	1,4	2	0,4
Emplois aidés	4	0,8	6	1,3
Apprentissage - stage	18	3,3	8	1,8
<b>Non salariés</b>	94	17,7	42	9,0
Indépendants	48	9,1	25	5,3
Employeurs	44	8,4	15	3,3
Aides familiaux	1	0,2	2	0,4

Source : Insee, RP2008 exploitation principale.

**ACT T3 - Salariés de 15 à 64 ans par sexe, âge et temps partiel en 2008**

	Hommes	dont % temps partiel	Femmes	dont % temps partiel
<b>Ensemble</b>	<b>431</b>	<b>5,5</b>	<b>423</b>	<b>36,7</b>
15 à 24 ans	50	14,3	36	25,7
25 à 54 ans	327	4,1	335	37,8
55 à 64 ans	54	5,8	53	37,3

Source : Insee, RP2008 exploitation principale.

**ACT G1 - Part des salariés de 15 ans ou plus à temps partiel par sexe**


Sources : Insee, RP1999 et RP2008 exploitations principales.

**ACT T4 - Lieu de travail des actifs de 15 ans ou plus ayant un emploi qui résident dans la zone**

	2008	%	1999	%
<b>Ensemble</b>	<b>999</b>	<b>100,0</b>	<b>1 025</b>	<b>100,0</b>
Travaillent :				
dans la commune de résidence	239	23,9	277	27,0
dans une commune autre que la commune de résidence	760	76,1	748	73,0
située dans le département de résidence	658	65,9	656	64,0
située dans un autre département de la région de résidence	43	4,3	37	3,6
située dans une autre région en France métropolitaine	59	5,9	53	5,2
située dans une autre région hors de France métropolitaine (Dom, Com, étranger)	0	0,0	2	0,2

Sources : Insee, RP1999 et RP2008 exploitations principales.

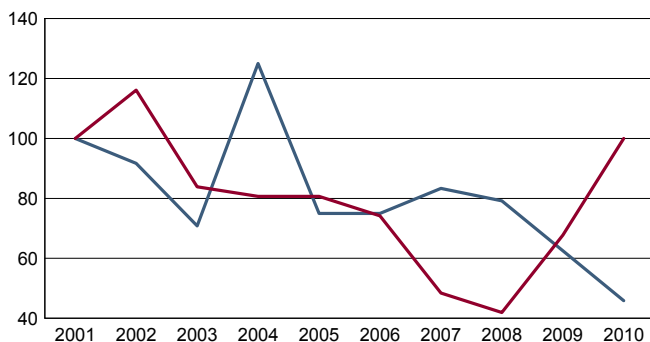
**DEFM T1 - Catégories de demandeurs d'emploi inscrits en fin de mois selon le sexe et l'âge**

	Demandeurs de catégorie ABC					Demandeurs de catégorie A				
	Au 31 décembre 2010				Evolution 2009-2010 en %			Au 31 décembre 2010		
	Ensemble	%	Hommes	Femmes	Ensemble	Hommes	Femmes	Ensemble	Hommes	Femmes
<b>Ensemble</b>	<b>150</b>	<b>100,0</b>	<b>64</b>	<b>86</b>	<b>4,2</b>	<b>-5,9</b>	<b>13,2</b>	<b>96</b>	<b>45</b>	<b>51</b>
15 à 24 ans	28	18,7	14	14	3,7	-6,7	16,7	11	c	c
25 à 49 ans	85	56,7	35	50	-6,6	-14,6	0,0	54	24	30
50 ans ou plus	37	24,7	15	22	42,3	25,0	57,1	31	c	c
Chômeurs de longue durée	71	100,0	28	43	82,1	47,4	115,0	///	///	///
15 à 24 ans	8	11,3	c	c	33,3	c	c	///	///	///
25 à 49 ans	42	59,2	16	26	68,0	23,1	116,7	///	///	///
50 ans ou plus	21	29,6	c	c	162,5	c	c	///	///	///

/// : information(s) non disponible(s) pour ce niveau géographique

Champ : demandeurs d'emploi inscrits à Pôle emploi, tenus de faire des actes positifs de recherche d'emploi.

Source : Pôle emploi, Dares, Statistiques du marché du travail.

**DEFM G1 - Evolution des DEFM de catégorie A selon l'âge**


Indice base 100 en 2001

— moins de 25 ans — 50 ans ou plus

Champ : demandeurs d'emploi inscrits à Pôle emploi, tenus de faire des actes positifs de recherche d'emploi, sans emploi.

Source : Pôle emploi, Dares, Statistiques du marché du travail.

**DEFM G2 - Evolution des DEFM de catégorie A selon le sexe**


Indice base 100 en 2001

— Hommes — Femmes — Ensemble

Champ : demandeurs d'emploi inscrits à Pôle emploi, tenus de faire des actes positifs de recherche d'emploi, sans emploi.

Source : Pôle emploi, Dares, Statistiques du marché du travail.

**DEFM T2 - Motif d'inscription des demandeurs d'emploi**

	Demandeurs de catégorie ABC					Demandeurs de catégorie A			
	Au 31 décembre 2010			Evol 2009-2010 en %		Au 31 décembre 2010			dont femmes
	Ensemble	%	dont femmes	Ensemble	Femmes	Ensemble	%		
<b>Ensemble</b>	<b>150</b>	<b>100,0</b>	<b>86</b>	<b>4,2</b>	<b>13,2</b>	<b>96</b>	<b>100,0</b>	<b>51</b>	
dont : licenciement	29	19,3	18	-19,4	5,9	22	22,9	13	
démission	5	3,3	c	c	c	c	c	c	
fin de contrat à durée limitée	46	30,7	21	-6,1	5,0	20	20,8	10	
première entrée	c	c	c	c	c	0	0,0	0	

Champ : demandeurs d'emploi inscrits à Pôle emploi, tenus de faire des actes positifs de recherche d'emploi.

Source : Pôle emploi, Dares, Statistiques du marché du travail.



**SAL T1 - Salaire net horaire moyen (en euros) selon la catégorie socioprofessionnelle en 2009**

	Ensemble	Temps complet		Temps non complet	
		Temps complet	Temps non complet	Femmes	Hommes
<b>Ensemble</b>	<b>10,5</b>	<b>10,7</b>	<b>9,2</b>	<b>9,2</b>	<b>11,8</b>
Cadres	20,2	20,2	20,3	17,4	22,0
Professions intermédiaires	12,7	12,8	11,6	11,3	14,1
Employés	8,3	8,4	8,1	7,8	11,5
Ouvriers qualifiés	10,4	10,4	10,1	8,3	10,7
Ouvriers non qualifiés	9,1	9,0	9,5	8,0	9,6

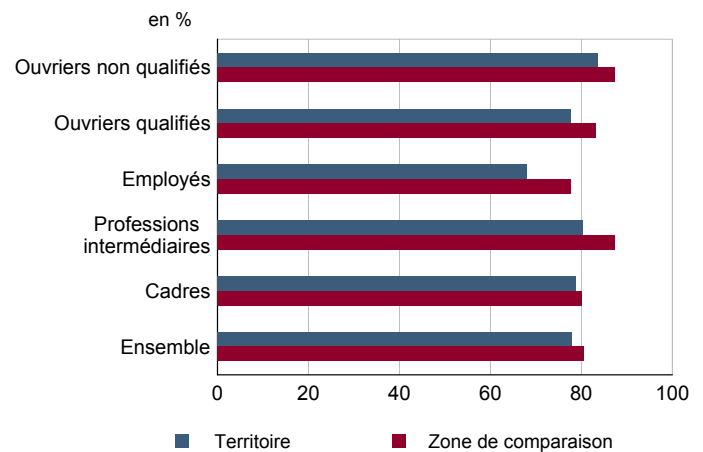
Champ : tableaux standards, poste principal non annexe.

Source : Insee, DADS - Fichier Salariés au lieu de résidence.

**SAL G1 - Salaire net horaire moyen (en euros) des salariés à temps complet selon la CS en 2009**


Champ : tableaux standards, poste principal non annexe

Source : Insee, DADS - Fichier Salariés au lieu de résidence.

**SAL G2 - Rapport du salaire net horaire moyen femmes / hommes à temps complet selon la CS en 2009**


Champ : tableaux standards, poste principal non annexe.

Source : Insee, DADS - Fichier Salariés au lieu de résidence.

**SAL T2 - Salaire net horaire moyen (en euros) selon l'âge en 2009**

	Temps complet		Temps non complet	
	Femmes	Hommes	Femmes	Hommes
18 - 25 ans	7,5	9,4	8,1	10,8
26 - 49 ans	9,2	11,5	8,1	11,5
50 ans ou plus	9,9	13,5	9,3	13,7

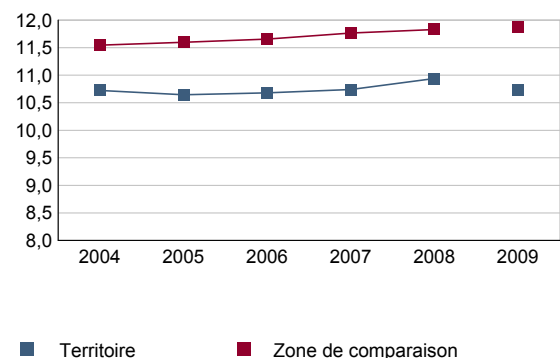
Note : les moins de 18 ans et les non déclarés sont exclus.

Champ : tableaux standards, poste principal non annexe.

Source : Insee, DADS - Fichier Salariés au lieu de résidence.

**SAL G3 - Évolution du salaire horaire moyen des salariés à temps complet**

En euros de 2009



Note : le champ a été étendu en 2009 à la fonction publique d'État.

Champ : tableaux standards, poste principal non annexe.

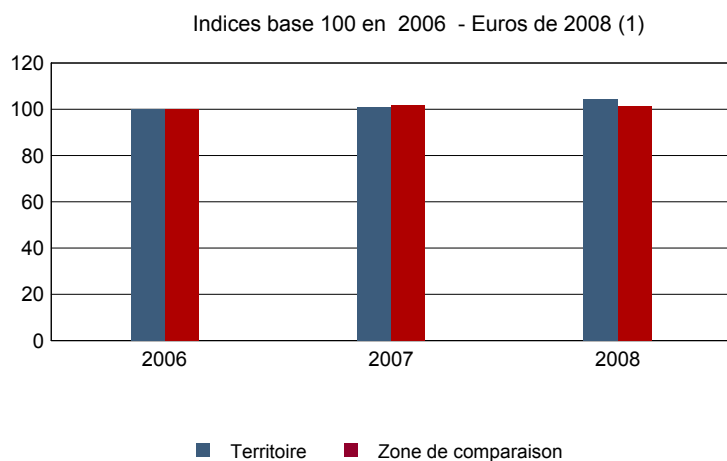
Source : Insee, DADS - Fichier Salariés au lieu de résidence.

**Impôts et revenus des foyers fiscaux**
**REV T1 - Impôts sur le revenu des foyers fiscaux**

	2008	Evolution 2006-2008 (1) en %
<b>Ensemble des foyers fiscaux</b>	<b>1 486</b>	<b>-2,4</b>
Revenu net déclaré (K Euros)	30 258	2,2
Revenu net déclaré moyen (Euros)	20 362	4,6
Impôt moyen (Euros)	500	-14,2
<b>Foyers fiscaux imposables</b>	<b>682</b>	<b>-5,8</b>
Proportion	45,9 (%)	-1,7 points
Revenu net déclaré (K Euros)	21 472	2,0
Revenu net déclaré moyen (Euros)	31 484	8,3
<b>Foyers fiscaux non imposables</b>	<b>804</b>	<b>0,8</b>
Proportion	54,1 (%)	1,7 points
Revenu net déclaré (en K Euros)	8 785	2,6
Revenu net déclaré moyen (Euros)	10 927	1,8

(1) : les valeurs des années antérieures à 2008 sont exprimées en euros constants de 2008.

Source : DGFIP, Impôt sur le revenu des personnes physiques.

**REV G1 - Evolution du revenu net déclaré moyen - Ensemble des foyers fiscaux**


(1) : les valeurs des années antérieures à 2008 sont exprimées en euros constants de 2008.

Source : DGFIP, Impôt sur le revenu des personnes physiques.

**Revenus fiscaux des ménages**
**REV T2 - Ménages fiscaux**

	2009
Nombre de ménages fiscaux	1 152
Nombre de personnes dans les ménages fiscaux	2 606,0
Part des ménages fiscaux imposés en %	49,2

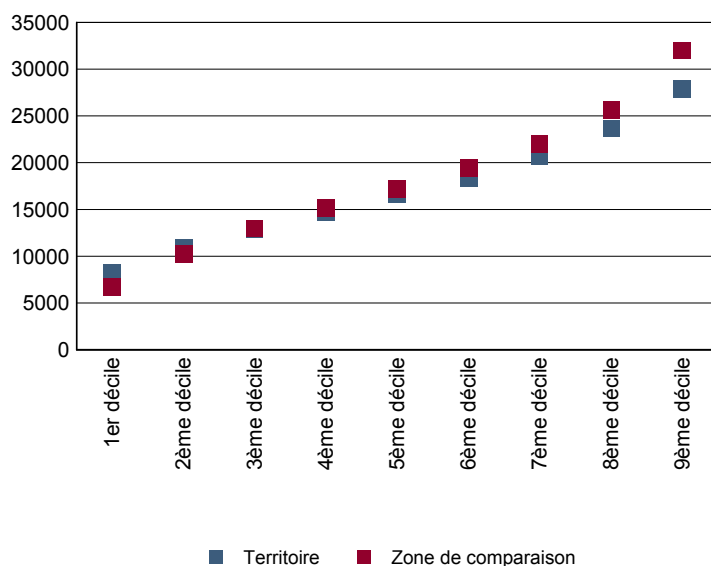
Source : Insee, Revenus fiscaux localisés des ménages.

**REV T3 - Ménages : distribution des revenus déclarés en euros par unité de consommation**

	2009
<b>Médiane</b>	16 671
Rapport interdécile (sans unité) (1)	3,39
Limite du 1er quartile	11 858
Limite du 2ème quartile (médiane)	16 671
Limite du 3ème quartile	22 139
Limite du 1er décile	8 198
Limite du 2ème décile	10 855
Limite du 3ème décile	12 922
Limite du 4ème décile	14 753
Limite du 5ème décile (médiane)	16 671
Limite du 6ème décile	18 300
Limite du 7ème décile	20 675
Limite du 8ème décile	23 672
Limite du 9ème décile	27 823

(1) : le rapport interdécile (9ème décile/1er décile) établit le rapport entre les revenus les plus élevés et les revenus les plus faibles, en ôtant de chaque côté les 10% de personnes aux revenus par unité de consommation les plus extrêmes.

Source : Insee, Revenus fiscaux localisés des ménages.

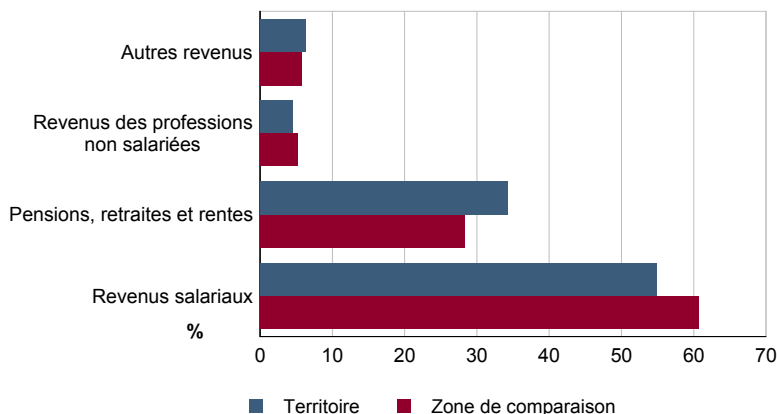
**REV G2 - Ménages : distribution des revenus déclarés en euros par unité de consommation en 2009**


Source : Insee, Revenus fiscaux localisés des ménages.

**REV T4 - Ménages : structure des revenus déclarés**

	2009
	Part en %
Revenus salariaux	54,9
Pensions, retraites et rentes	34,3
Revenus des professions non salariées	4,6
Autres revenus	6,3

Source : Insee, Revenus fiscaux localisés des ménages.

**REV G3 - Ménages : structure des revenus déclarés en 2009**


Source : Insee, Revenus fiscaux localisés des ménages.

## LOG T1M - Évolution du nombre de logements par catégorie

	1968	1975	1982	1990	1999	2008
<b>Ensemble</b>	<b>1 009</b>	<b>1 068</b>	<b>1 189</b>	<b>1 286</b>	<b>1 276</b>	<b>1 330</b>
Résidences principales	861	915	1 039	1 085	1 132	1 194
Résidences secondaires et logements occasionnels	73	72	85	60	53	13
Logements vacants	75	81	65	141	91	123

Sources : Insee, RP1968 à 1990 dénombrements - RP1999 et RP2008 exploitations principales.

## LOG T2 - Catégories et types de logements

	2008	%	1999	%
<b>Ensemble</b>	<b>1 330</b>	<b>100,0</b>	<b>1 276</b>	<b>100,0</b>
Résidences principales	1 194	89,8	1 132	88,7
Résidences secondaires et logements occasionnels	13	0,9	53	4,2
Logements vacants	123	9,2	91	7,1
Maisons	998	75,1	913	71,6
Appartements	246	18,5	240	18,8

Sources : Insee, RP1999 et RP2008 exploitations principales.

## LOG T3 - Résidences principales selon le nombre de pièces

	2008	%	1999	%
<b>Ensemble</b>	<b>1 194</b>	<b>100,0</b>	<b>1 132</b>	<b>100,0</b>
1 pièce	86	7,2	87	7,7
2 pièces	37	3,1	58	5,1
3 pièces	160	13,4	206	18,2
4 pièces	374	31,3	369	32,6
5 pièces ou plus	537	45,0	412	36,4

Sources : Insee, RP1999 et RP2008 exploitations principales.

## LOG T4 - Nombre moyen de pièces des résidences principales

	2008	1999
Nombre moyen de pièces par résidence principale	4,4	4,1
- maison	4,9	4,7
- appartement	3,4	3,1

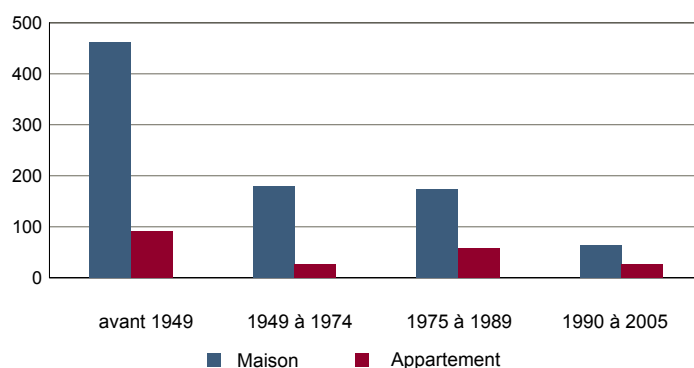
Sources : Insee, RP1999 et RP2008 exploitations principales.

## LOG T5 - Résidences principales en 2008 selon la période d'achèvement

	Nombre	%
<b>Résidences principales construites avant 2006</b>	<b>1 160</b>	<b>100,0</b>
Avant 1949	556	47,9
De 1949 à 1974	208	17,9
De 1975 à 1989	308	26,5
De 1990 à 2005	89	7,6

Source : Insee, RP2008 exploitation principale.

## LOG G1 - Résidences principales en 2008 selon le type de logement et la période d'achèvement



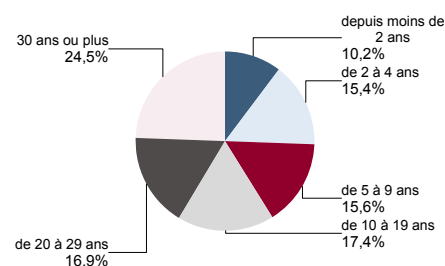
Résidences principales construites avant 2006.

Source : Insee, RP2008 exploitation principale.

**LOG T6 - Ancienneté d'emménagement dans la résidence principale en 2008**
**LOG G2 - Ancienneté d'emménagement des ménages en 2008**

	Nombre de ménages	Part des ménages en %	Population des ménages	Nombre moyen de pièces par	
				logement	personne
<b>Ensemble</b>	<b>1 194</b>	<b>100,0</b>	<b>2 611</b>	<b>4,4</b>	<b>2,0</b>
Depuis moins de 2 ans	121	10,2	262	3,5	1,6
De 2 à 4 ans	184	15,4	395	3,9	1,8
De 5 à 9 ans	186	15,6	474	4,3	1,7
10 ans ou plus	702	58,8	1 481	4,7	2,2

Source : Insee, RP2008 exploitation principale.



Source : Insee, RP2008 exploitation principale.

**LOG T7 - Résidences principales selon le statut d'occupation**

	2008		Ancienneté moyenne d'emménagement en année(s)	1999	
	Nombre	%		Nombre	%
<b>Ensemble</b>	<b>1 194</b>	<b>100,0</b>	<b>2 611</b>	<b>19</b>	<b>1 132</b>
Propriétaire	792	66,3	1 898	24	710
Locataire	384	32,2	687	8	386
dont d'un logement HLM loué vide	171	14,3	275	8	179
Logé gratuitement	19	1,6	27	19	36

Sources : Insee, RP1999 et RP2008 exploitations principales.

**LOG T8M - Confort des résidences principales**

	2008	%	1999	%
<b>Ensemble</b>	<b>1 194</b>	<b>100,0</b>	<b>1 132</b>	<b>100,0</b>
Salle de bain avec baignoire ou douche	1 172	98,1	1 066	94,2
Chauffage central collectif	153	12,8	74	6,5
Chauffage central individuel	707	59,2	584	51,6
Chauffage individuel "tout électrique"	195	16,3	259	22,9

Sources : Insee, RP1999 et RP2008 exploitations principales.

**LOG T9 - Équipement automobile des ménages**

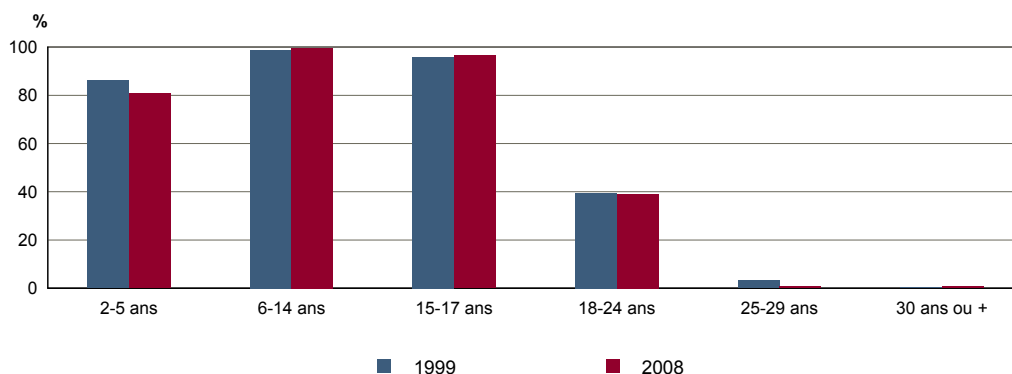
	2008	%	1999	%
<b>Ensemble</b>	<b>1 194</b>	<b>100,0</b>	<b>1 132</b>	<b>100,0</b>
Au moins un emplacement réservé au stationnement	905	75,8	789	69,7
Au moins une voiture	988	82,8	922	81,4
- 1 voiture	515	43,1	520	45,9
- 2 voitures ou plus	474	39,7	402	35,5

Sources : Insee, RP1999 et RP2008 exploitations principales.

**FOR T1 - Scolarisation selon l'âge et le sexe en 2008**

	Ensemble	Population scolarisée	Part de la population scolarisée en %		
			Ensemble	Hommes	Femmes
2 à 5 ans	112	91	80,7	80,6	80,8
6 à 14 ans	255	254	99,6	100,0	99,1
15 à 17 ans	86	83	96,4	95,2	97,6
18 à 24 ans	155	61	39,1	43,4	33,8
25 à 29 ans	133	1	0,8	0,0	1,5
30 ans ou plus	1 829	14	0,8	1,0	0,6

Source : Insee, RP2008 exploitation principale.

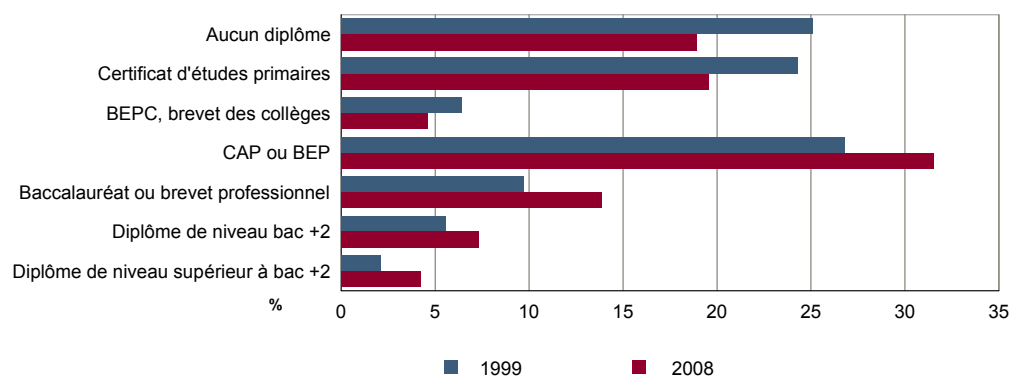
**FOR G1 - Taux de scolarisation selon l'âge**


Sources : Insee, RP1999 et RP2008 exploitations principales.

**FOR T2 - Diplôme le plus élevé de la population non scolarisée de 15 ans ou plus selon le sexe en 2008**

	Ensemble	Hommes	Femmes
<b>Population non scolarisée de 15 ans ou plus</b>	<b>2 045</b>	<b>952</b>	<b>1 092</b>
Part des titulaires en % :			
- d'aucun diplôme	18,9	17,1	20,5
- du certificat d'études primaires	19,5	16,0	22,6
- du BEPC, brevet des collèges	4,6	3,6	5,6
- d'un CAP ou d'un BEP	31,5	40,1	24,0
- d'un baccalauréat ou d'un brevet professionnel	13,8	13,2	14,4
- d'un diplôme de niveau bac + 2	7,3	5,3	9,0
- d'un diplôme de niveau supérieur à bac + 2	4,2	4,8	3,8

Source : Insee, RP2008 exploitation principale.

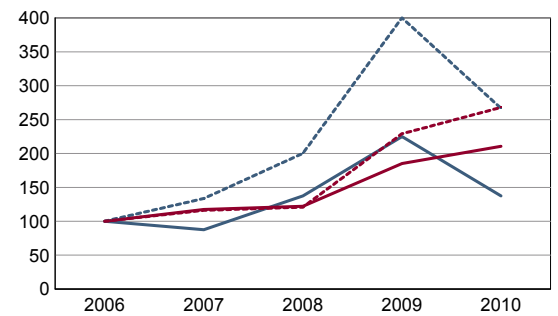
**FOR G2 - Diplôme le plus élevé de la population non scolarisée de 15 ans ou plus**


Sources : Insee, RP1999 et RP2008 exploitations principales.

**DEN T1 - Créations d'entreprises par secteur d'activité en 2010**

	Ensemble	%	Taux de création
<b>Ensemble</b>	<b>11</b>	<b>100,0</b>	<b>8,1</b>
Industrie	0	0,0	0,0
Construction	3	27,3	13,6
Commerce, transports, services divers	7	63,6	9,1
dont commerce et réparation auto.	4	36,4	11,4
Administration publique, enseignement, santé, action sociale	1	9,1	9,1

Champ : activités marchandes hors agriculture.  
Source : Insee, REE (Sirène).

**DEN G1 - Évolution des créations d'entreprises**


indice base 100 en 2006

— Territoire : ensemble  
 - - - Territoire : entreprises individuelles  
 — Zone de comparaison : ensemble  
 - - - Zone de comparaison : entreprises individuelles

Note de lecture : application du régime de l'auto-entrepreneur à partir du 1er janvier 2009.

Champ : activités marchandes hors agriculture.  
Source : Insee, REE (Sirène).

**DEN T2 - Créations d'entreprises individuelles par secteur d'activité en 2010**

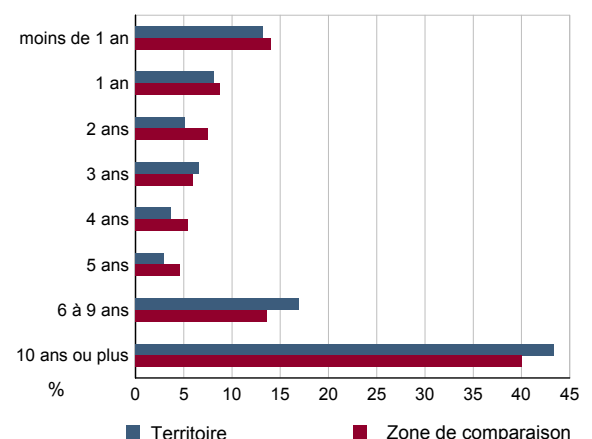
	Entreprises individuelles créées	dont auto-entrepreneurs	Part en % dans l'ensemble des créations	
			des entreprises individuelles	des auto-entrepreneurs
<b>Ensemble</b>	<b>8</b>	<b>6</b>	<b>72,7</b>	<b>54,5</b>
Industrie	0	c	///	///
Construction	3	c	100,0	c
Commerce, transports, services divers	4	c	57,1	c
dont commerce, réparation auto.	3	c	75,0	c
Administration publique, enseignement, santé, action sociale	1	c	100,0	c

Champ : activités marchandes hors agriculture.  
Source : Insee, REE (Sirène).

**DEN T3 - Nombre d'entreprises par secteur d'activité au 1er janvier 2010**

	Nombre	%
<b>Ensemble</b>	<b>136</b>	<b>100,0</b>
Industrie	26	19,1
Construction	22	16,2
Commerce, transports, services divers	77	56,6
dont commerce et réparation auto.	35	25,7
Administration publique, enseignement, santé, action sociale	11	8,1

Champ : activités marchandes hors agriculture.  
Source : Insee, REE (Sirène).

**DEN G2 - Âge des entreprises au 1er janvier 2010**


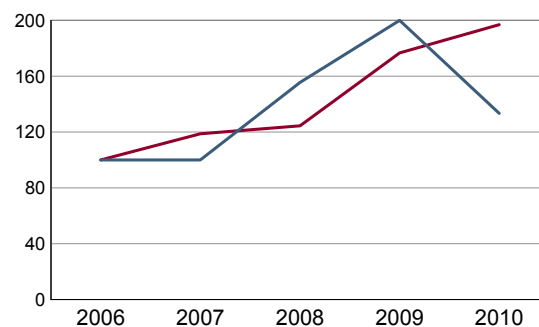
Champ : activités marchandes hors agriculture.  
Source : Insee, REE (Sirène).

**DEN T4 - Créations d'établissements par secteur d'activité en 2010**

	Ensemble	%	Taux de création
<b>Ensemble</b>	<b>12</b>	<b>100,0</b>	<b>7,7</b>
Industrie	0	0,0	0,0
Construction	3	25,0	13,0
Commerce, transports, services divers	8	66,7	8,8
dont commerce et réparation auto.	5	41,7	11,9
Administration publique, enseignement, santé, action sociale	1	8,3	8,3

Champ : activités marchandes hors agriculture.

Source : Insee, REE (Sirène)

**DEN G3 - Évolution des créations d'établissements**


indice base 100 en 2006

— Territoire  
— Zone de comparaison

Note de lecture : application du régime de l'auto-entrepreneur à partir du 1er janvier 2009.

Champ : activités marchandes hors agriculture.

Source : Insee, REE (Sirène).

**DEN T5 - Nombre d'établissements par secteur d'activité au 1er janvier 2010**

	Nombre	%
<b>Ensemble</b>	<b>156</b>	<b>100,0</b>
Industrie	30	19,2
Construction	23	14,7
Commerce, transports, services divers	91	58,3
dont commerce et réparation auto.	42	26,9
Administration publique, enseignement, santé, action sociale	12	7,7

Champ : activités marchandes hors agriculture.

Source : Insee, REE (Sirène).



**CEN T1 - Établissements actifs par secteur d'activité au 31 décembre 2009**

	Total	%	0 salarié	1 à 9 salarié(s)	10 à 19 salariés	20 à 49 salariés	50 salariés ou plus
<b>Ensemble</b>	<b>213</b>	<b>100,0</b>	<b>133</b>	<b>67</b>	<b>10</b>	<b>3</b>	<b>0</b>
Agriculture, sylviculture et pêche	28	13,1	24	4	0	0	0
Industrie	32	15,0	12	15	3	2	0
Construction	23	10,8	10	9	4	0	0
Commerce, transports et services divers	109	51,2	72	35	2	0	0
dont commerce, réparation auto	44	20,7	29	14	1	0	0
Administration publique, enseignement, santé, action sociale	21	9,9	15	4	1	1	0

Champ : ensemble des activités.

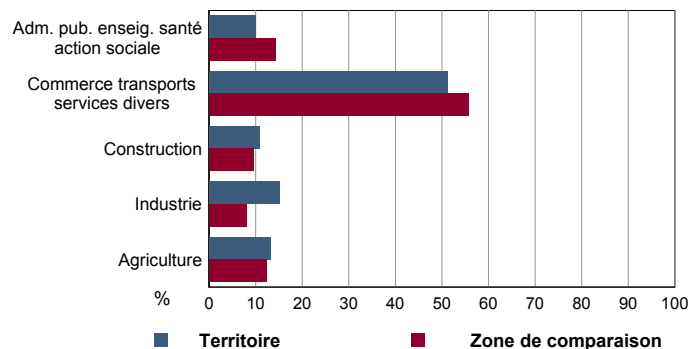
Source : Insee, CLAP.

**CEN T2 - Postes salariés par secteur d'activité au 31 décembre 2009**

	Total	%	1 à 9 salarié(s)	10 à 19 salariés	20 à 49 salariés	50 à 99 salariés	100 salariés ou plus
<b>Ensemble</b>	<b>461</b>	<b>100,0</b>	<b>210</b>	<b>141</b>	<b>110</b>	<b>0</b>	<b>0</b>
Agriculture, sylviculture et pêche	8	1,7	8	0	0	0	0
Industrie	196	42,5	61	51	84	0	0
Construction	86	18,7	28	58	0	0	0
Commerce, transports et services divers	119	25,8	99	20	0	0	0
dont commerce, réparation auto	53	11,5	43	10	0	0	0
Administration publique, enseignement, santé, action sociale	52	11,3	14	12	26	0	0

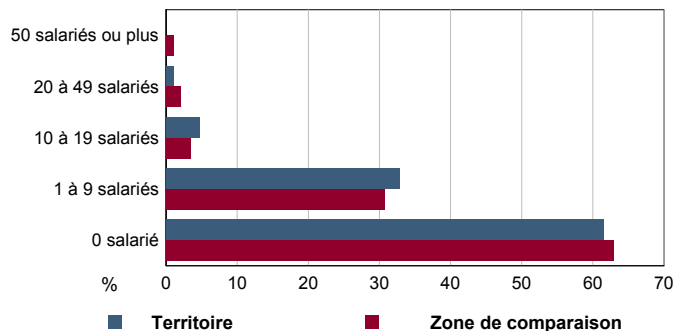
Champ : ensemble des activités.

Source : Insee, CLAP.

**CEN G1 - Répartition des établissements actifs par secteur d'activité au 31 décembre 2009**


Champ : ensemble des activités.

Source : Insee, CLAP.

**CEN G2 - Répartition des établissements actifs par tranche d'effectif salarié au 31 décembre 2009**


Champ : ensemble des activités.

Source : Insee, CLAP.

**CEN T3 - Établissements selon les sphères de l'économie au 31 décembre 2009**

	Nombre	%	Postes salariés	%
<b>Ensemble</b>	<b>213</b>	<b>100,0</b>	<b>461</b>	<b>100,0</b>
Sphère non présenteielle	93	43,7	233	50,5
dont domaine public	0	0,0	0	0,0
Sphère présenteielle	120	56,3	228	49,5
dont domaine public	6	5,0	48	21,1

Champ : ensemble des activités.

Source : Insee, CLAP.

**CEN T4 - Entreprises (sièges sociaux actifs) par secteur d'activité au 31 décembre 2009**

	Nombre	%
<b>Ensemble</b>	<b>188</b>	<b>100,0</b>
Agriculture, sylviculture et pêche	29	15,4
Industrie	28	14,9
Construction	22	11,7
Commerce, transports et sevice divers	93	49,5
dont commerce, réparation auto	36	19,1
Adm. pub., enseignement, santé, action sociale	16	8,5

Champ : ensemble des activités.

Source : Insee, CLAP.

**AGR T1M - Exploitations agricoles**

	Nombre d'exploitations		SAU (1) moyenne (ha)	
	2000	1988	2000	1988
<b>Toutes exploitations (2)</b>	<b>24</b>	<b>50</b>	<b>52</b>	<b>30</b>
dont exploitations professionnelles	15	21	76	54

(1) : Superficie agricole utilisée

(2) : y compris les exploitations sans SAU

Source : AGRESTE, recensements agricoles, 1988 et 2000

**AGR T2M - Superficies agricoles**

	Exploitations concernées		Superficie (ha)	
	2000	1988	2000	1988
<b>SAU (1) des exploitations sièges</b>	<b>24</b>	<b>49</b>	<b>1 249</b>	<b>1 508</b>
Terres labourables	12	28	125	162
dont céréales	7	22	26	79
Superficie fourragère principale	24	47	1 222	1 424
dont superficie toujours en herbe	24	46	1 123	1 343
Superficie en fermage (2)	19	40	926	1 076

(1) : Superficie agricole utilisée

(2) : Superficie en ha ou parc en propriété et copropriété

Source : AGRESTE, recensements agricoles 1988 et 2000

**AGR T3M - Cheptel**

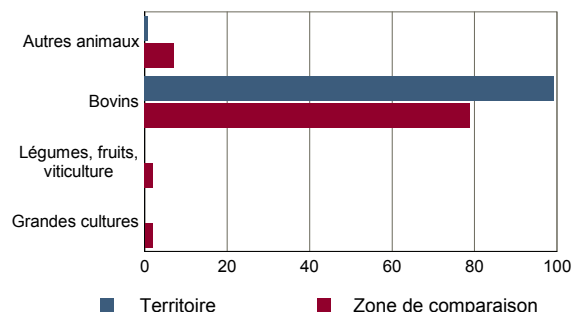
	Exploitations concernées		Effectif	
	2000	1988	2000	1988
<b>Bovins</b>	<b>21</b>	<b>43</b>	<b>2 035</b>	<b>1 922</b>
dont vaches	19	41	665	834
<b>Volailles</b>	<b>9</b>	<b>29</b>	<b>201</b>	<b>797</b>

Source : AGRESTE, recensements agricoles 1988 et 2000

**AGR T4M - Orientation technico-économique des exploitations**

	Exploitations		Superficie agricole utilisée (ha)	
	2000	1988	2000	1988
<b>Ensemble</b>	<b>24</b>	<b>49</b>	<b>1 249</b>	<b>1 508</b>
dont : grandes cultures	0	c	0	c
légumes, fruits, viticulture	0	0	0	0
bovins	21	40	1 239	1 403
autres animaux	3	5	10	96

Source : AGRESTE, recensements agricoles 1988 et 2000

**AGR G1M - Répartition de la SAU selon les principales orientations technico-économiques en 2000**


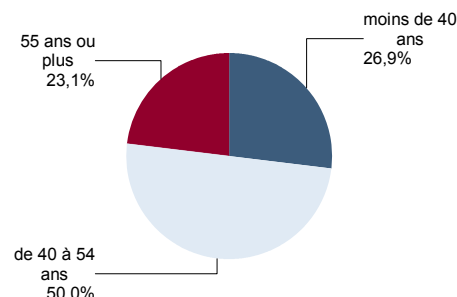
Source : AGRESTE, recensement agricole 2000

**AGR T5M - Population - Main d'oeuvre**

	2000	1988
<b>Chefs d'exploitations et coexploitants</b>	<b>26</b>	<b>56</b>
dont à temps complet	14	36
Population familiale active sur les exploitations	32	92
Unités de travail annuel (y.c. ETA-CUMA) (1)	28	68
dont : UTA familiales	c	62
UTA salariées	c	6

(1) : Entreprises de travaux agricoles (ETA), Coopératives d'utilisation de matériel agricole (CUMA)

Source : AGRESTE, recensements agricoles 1988 et 2000

**AGR G2M - Répartition des chefs d'exploitation et coexploitants selon l'âge en 2000**


Source : AGRESTE, recensement agricole 2000

**TOU T1 - Nombre et capacité des hôtels selon le nombre d'étoiles**
**TOU G1 - Évolution 2007 - 2011 des chambres d'hôtels et d'emplacements de camping(1) selon le nombre d'étoiles**

	au 01/01/2011		au 01/01/2007	
	Hôtels	Chambres	Hôtels	Chambres
<b>Ensemble</b>	<b>0</b>	<b>0</b>	<b>0</b>	<b>0</b>
0 étoile	0	0	0	0
1 étoile	0	0	0	0
2 étoiles	0	0	0	0
3 étoiles	0	0	0	0
4 étoiles ou plus	0	0	0	0

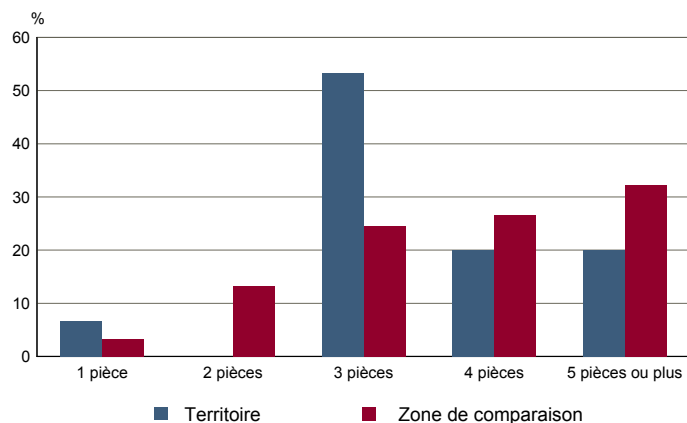
Source : Insee, Direction du tourisme - hébergements touristiques.

Graphique non éditable  
données à zéro  
ou  
évolution nulle

**TOU T2 - Nombre et capacité des campings selon le nombre d'étoiles**
**TOU G2 - Répartition en 2008 des résidences secondaires selon le nombre de pièces**

	au 01/01/2011		au 01/01/2007	
	Terrains	Emplacements	Terrains	Emplacements
<b>Ensemble</b>	<b>1</b>	<b>50</b>	<b>1</b>	<b>50</b>
1 étoile	0	0	0	0
2 étoiles	1	50	1	50
3 étoiles	0	0	0	0
4 étoiles	0	0	0	0

Source : Insee, Direction du tourisme - hébergements touristiques.

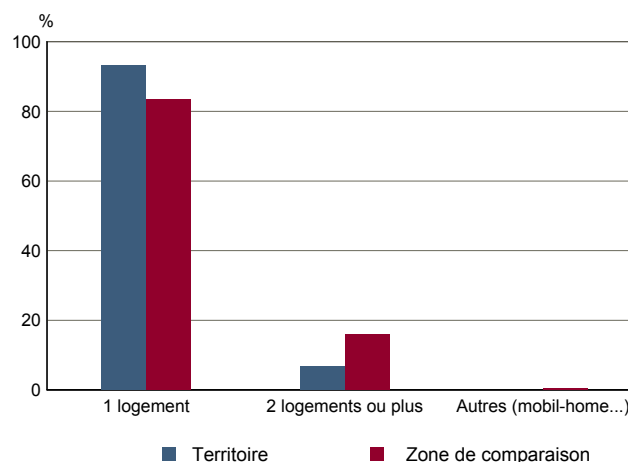


Source : Insee, RP2008 exploitation principale.

**TOU T3 - Résidences secondaires en 2008 selon la période d'achèvement**
**TOU G3 - Répartition en 2008 des résidences secondaires selon le nombre de logements**

	Nombre	%
<b>Ensemble des logements</b>	<b>1 330</b>	<b>100,0</b>
dont résidences secondaires	13	0,9
Résidences secondaires construites avant 2006	12	100,0
Avant 1949	6	50,0
De 1949 à 1974	3	21,4
De 1975 à 1989	2	14,3
De 1990 à 2005	2	14,3

Source : Insee, RP2008 exploitation principale.



Source : Insee, RP2008 exploitation principale.